

## Šok hladnjaci-zamrzivači CW Šok hladnjak zamrzivač poprečni - 100 kg 20GN 1/1 (R452A)

STAVKA #: \_\_\_\_\_

MODEL #: \_\_\_\_\_

NAZIV #: \_\_\_\_\_

SIS #: \_\_\_\_\_

AIA #: \_\_\_\_\_



725222 (ECBCFA100SE)

Poprečni šok hladnjak/  
zamrzivač 100 kg,  
kompatibilan s 20x1/1GN  
poprečnom konvekcijskom  
pećnicom - R452A

### Kratke specifikacije

#### Br. stavke:

Šok hladnjak/zamrzivač s digitalnim prikazom temperature i vremena. Za 20 GN 1/1 ili posude od 600 x 400 mm (v = 65 mm). Kapacitet punjenja: hlađenje 100 kg; zamrzavanje 65 kg. Automatska detekcija umetnute sonde za hranu. Automatsko i ručno odmrzavanje. Stvarna procjena preostalog vremena za šok hlađenje (A.R.T.E.). Funkcija turbo hlađenja. Funkcija za odmrzavanje. HACCP i servisni alarmi s pohranom podataka. Spremno za povezivanje (connectivity). Radna temperatura: +10/-36 °C. Sonda za hranu s jednom mjernom točkom. Glavne komponente od nehrđajućega čelika 304 AISI. Zaobljeni unutarnji kutovi i odvod. Isparivač sa zaštitom od korozije. Zajamčena učinkovitost pri temperaturi okoliša od +40 °C. Ciklopentanska izolacija (bez HCFC, CFC i HFC). Rashladni plin R452a (bez HCFC i CFC). Ugrađena rashladna jedinica.

### Glavne značajke

- Ciklus šok hlađenja: 100 kg od 90°C do 3°C u manje od 90 minuta.
- Ciklus hlađenja sa automatski postavljenim ciklusima:
  - Nježno hlađenje (temperatura zraka 0°) savršeno za hlađenje osjetljive hrane i manjih porcija
  - Snažno hlađenje (temperatura zraka -12°C) savršeno za čvrstu hranu i cjelokupne porcije
- Ciklus zamrzavanja sa automatski postavljenim ciklusima (temperatura zraka -36°C), savršeni za sve vrste hrane (sirova, polugotova i gotova hrana).
- Turbo hlađenje: hladnjak kontinuirano radi na željenoj temperaturi; idealno za kontinuiranu proizvodnju.
- Ciklus odmrzavanja (temperatura zraka 7°C), savršen za odmrzavanje hrane u kontroliranim i sigurnim uvjetima.
- Mogućnost promjene temperature komore pri ciklusu Turbo hlađenje i ciklusima odmrzavanja.
- Preostalo vrijeme prati se putem sonde, primjenjuje se za programe koji su bazirani na ARTE algoritmu radi lakšeg planiranja aktivnosti.
- Standardno uključuje jednu senzornu jezgrenu sondu.
- Mogućnost praćenja HACCP.
- Performansa (izvedba) zajamčena pri temperaturi okoliša od +40°C (klimatska klasa 5).
- Automatsko i ručno odmrzavanje.
- Ciklus zamrzavanja: 65 kg od 90°C do -36°C.

### Konstrukcija

- Priklučci za vodu nisu potrebni.
- Viseće brtve panela za ventilator radi pristupa isparivaču za čišćenje.
- Otpadne vode moguće je odvesti u kanalizaciju, ali ih je moguće i prikupiti u dodatni spremnik za otpad.
- Ugrađena rashladna jedinica.
- Osnovni dijelovi od nehrđajućeg čelika AISI 304.
- Isparivač sa zaštitom od korozije.
- Automatski grijani okvir vrata.
- Promjena smjera otvaranja vrata na licu mjesta.
- Blokada vrata za zadržavanje vrata otvorenima kako bi se spriječilo nastanje neugodnih mirisa.
- IP21 zaštitni indeks.

### Korisničko sučelje & Upravljanje podacima

- Kontrolna jedinica ima dva velika zaslona na kojima se može očitati: vrijeme, središnja temperatura, odbrojavanje ciklusa, alarm, servisne informacije.
- Connectivity (povezivost) pripremljeno za pristup u stvarnome vremenu spojenim uređajima putem daljinskoga nadzora i HACCP nadzora (za to je potreban dodatni pribor).

ODOBRENJE: \_\_\_\_\_



### Održivost

- Održavanje pri temperaturi +3°C za hlađenje ili -20°C za zamrzavanje, automatski se aktivira nakon svakog ciklusa, za uštedu energije i održavanje zadane temperature (ručno pokretanje je isto tako moguće).
- Visoka gustoća poliuretanske izolacije, 60 mm bez HCFC spojeva.

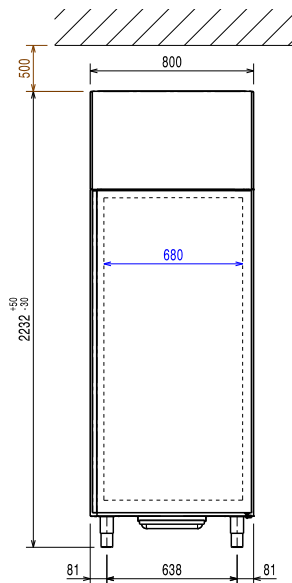
### Uključena dodatna oprema

- 1 x 1-senzorska sonda za šok hladnjak/ zamrzivač PNC 880213

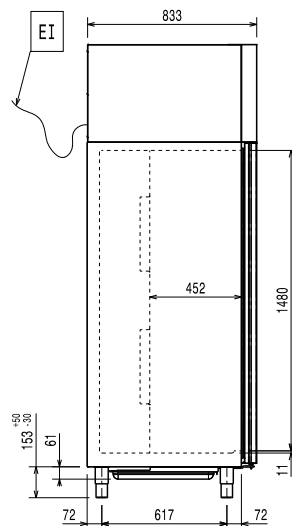
### Opcijska dodatna oprema

- 1-senzorska sonda za šok hladnjak/ zamrzivač PNC 880213
- Vodilice za okvir za okomiti uređaj za brzo hlađenje PNC 881182
- Set 4 kotača za šok hladnjak/ zamrzivač poprečni CW 100kg PNC 881297
- Par rešetaka GN 1/1 od nehrđajućeg čelika PNC 921101
- Par rešetki od nehrđajućega čelika AISI 304 - GN 1/1 PNC 922017
- Rešetka od nehrđajućeg čelika AISI 304, GN 1/1 PNC 922062
- Kolica za klizni okvir 20 GN 1/1 PNC 922132
- Postolje za odlaganje okvira 20 GN 1/1 PNC 922141
- Klizni okvir za 20 GN 1/1 s razmakom vodilica 60 mm (isporučuje se uz konvektomat) PNC 922203
- Klizni okvir za 20 GN 1/1 s razmakom vodilica 80 mm PNC 922205
- Rešetka za pekarske/slastičarske proizvode od nehrđajućega čelika AISI 304, 400x600 mm PNC 922264
- IoT modul za šok hladnjake/ zamrzivače poprečne (CW) PNC 922419
- POE prekidač PNC 922432

Prednja/e

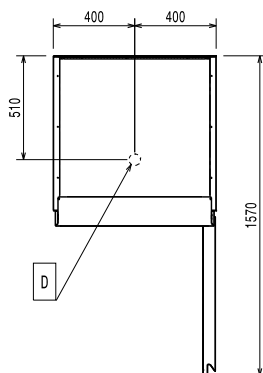


Bočna/o



EI = Električni priključak

Gornja/e



### Električki

**Napon napajanja:**  
 725222 (ECBCFA100SE) 380-415 V/3N ph/50 Hz

**Spojeno opterećenje:** 4.4 kW

**Circuit breaker required**

### Instalacija:

**Clearance:** 5 cm on sides and back.  
 Please see and follow detailed installation instructions provided with the unit

### Kapacitet:

**Broj/vrsta rešetki:** 20 (GN 1/1; 600x400)

**Br. i vrsta korita:** 20 (360x250x80h)

### Ključne informacije:

**Vanjske dimenzije, širina:** 800 mm

**Vanjske dimenzije, dubina:** 833 mm

**Vanjske dimenzije, visina:** 2232 mm

**Neto težina:** 230 kg

**Transportna težina:** 269 kg

**Transportni volumen:** 1.83 m<sup>3</sup>

### Podaci hlađenja:

**Snaga hlađenja pri temperaturi isparavanja:** -20 °C

**Vrsta hlađenja kondenzatora:** ZRAK

Test performed in a test room at 30°C to chill/ freeze (+10° C/-18° C) a full load of 40mm deep trays filled with mashed potatoes evenly distributed up to a height of 35 mm at starting temperature between 65° and 80°C within 120/270min.

### Informacije o uređaju ( Uredba Komisije EU 2015/1095)

**Trajanje ciklusa hlađenja (+65°C do +10°C):** 100 min

**Puni kapacitet (hlađenje):** 100 kg

**Trajanje ciklusa zamrzavanja (+65°C do -18°C):** 270 min

**Puni kapacitet (zamrzavanje):** 65 kg

### ISO Certifikati

**ISO Standardi:** ISO 9001; ISO 14001; ISO 45001; ISO 50001

### Održivost

**Vrsta rashladnog sredstva:** R452A

**GWP indeks:** 2141

**Snaga hlađenja:** 5440 W

**Težina rashladnog sredstva:** 2400 g

**Potrošnja energije, ciklus (hlađenje):** 0.0689 kWh/kg

**Potrošnja energije, ciklusu (zamrzavanje):** 0.2335 kWh/kg

Šok hladnjaci-zamrzivači CW  
 Šok hladnjak zamrzivač poprečni - 100 kg 20GN 1/1 (R452A)

Tvrtka zadržava pravo promjene bez prethodne najave.  
 Sve informacije bile su točne u vrijeme tiskanja.